



RECOMENDACIONES PREVIAS

1

Válvula esférica
Válvula esférica
Válvula de retención

Manual de Instalación y Garantía

- Desembale el producto.
- *1 La imagen del producto es ilustrativa, dependiendo de la línea pueden variar los colores y materiales, NO así la cantidad de elementos.

2

- Su instalación eléctrica debe poseer una adecuada conexión a tierra.

3 IDENTIFIQUE CUÁL ES SU INSTALACIÓN: **A** o **B** o **C**

CASO A	CASO B	CASO C
TANQUE CISTERNA	TANQUE DE AGUA ELEVADO CON SALIDA DE AGUA LATERAL	TANQUE DE AGUA ELEVADO CON SALIDA DE AGUA POR ABAJO

- Presurizador PRESS es apto para distintas instalaciones con tanque elevado y cisterna.
- Siga su CASO:
 - A** Instalación con tanque cisterna
 - B** Instalación con tanque elevado con salida lateral
 - C** Instalación con tanque elevado con salida por abajo

INSTALACIÓN

REFERENCIAS GRÁFICAS:

AF (Agua Fría)
AC (Agua Caliente)

CASO: **A** Instalación con tanque cisterna **B** Instalación con tanque elevado con salida lateral

C Instalación con tanque elevado con salida por abajo

BY PASS: *color ilustrativo

4

CASO A	CASO B	CASO C
Válvula esférica	Ruptor de vacío (Jarro de aire)	Ruptor de vacío (Jarro de aire)
AF, AF, AC	Válvula esférica cerrada	Válvula esférica cerrada
Toma de red	AC, AF, AF	AC, AF, AF

! IMPORTANTE

- Corte la tubería en la salida de como lo indica la flecha roja arriba (en el paso 4).
- CASO B - C** Colocar una válvula esférica en la tubería del ruptor de vacío (jarras de aire) y mantenerla cerrada mientras el equipo se encuentra instalado.

5

CASO A	CASO B	CASO C
Válvula esférica	*2 Mantener la válvula esférica, by-pass cerrada	Control de nivel
*2 Mantener la válvula esférica, by-pass cerrada	Control de nivel	Válvula de retención
BY-PASS	Válvula de retención	*2 Mantener la válvula esférica, by-pass cerrada BY-PASS
Facilitador de instalación ROWA	Facilitador de instalación ROWA	Facilitador de instalación ROWA
Control de nivel	AC, AF, AF	AC, AF, AF
Válvula de retención		

- Instalar el presurizador.
- Hacer el BY PASS.
- *2 Válvula esférica (by pass) siempre debe quedar en posición de cerrado. Sólo se abre en caso de retirar el presurizador.
- Para facilitar la instalación recomendamos instalar los flexibles ROWA (Facilitador de instalación ROWA).

6

CASO A	CASO B	CASO C
Control de nivel	Control de nivel	Válvula de retención
Válvula de retención	Válvula de retención	Válvula de retención
		AC, AF, AF

! IMPORTANTE

- CASO A** La válvula de retención se deberá instalar en el extremo inferior de la tubería de succión (dentro del tanque, a 10 o 15 cm del fondo).
- CASO B y C** La válvula de retención se instalará entre la salida del tanque y la entrada del equipo.
- Instalar y conectar **control de nivel** para corte del suministro eléctrico del presurizador. Corresponde tanto para tanque de cisterna y tanque elevado

7

- Conectar el equipo a la red eléctrica.
- *3 Conexión habitual en países con 60 Hz.

8

Eje Horizontal

! IMPORTANTE

- Proteja el presurizador de la intemperie.
- Instale de modo que el eje de la bomba está en posición horizontal. Ver Manual de Instalación ROWA PRESS E.

9

Salida
Entrada

- Asegúrese de que las válvulas esféricas de entrada y salida estén abiertas.

10

- Abra el punto de consumo de agua.
- El primer chorro de agua puede discontinuo ya que está eliminando el aire existente en la instalación.
- Si el presurizador no se enciende, consulte al Manual de instalación correspondiente.

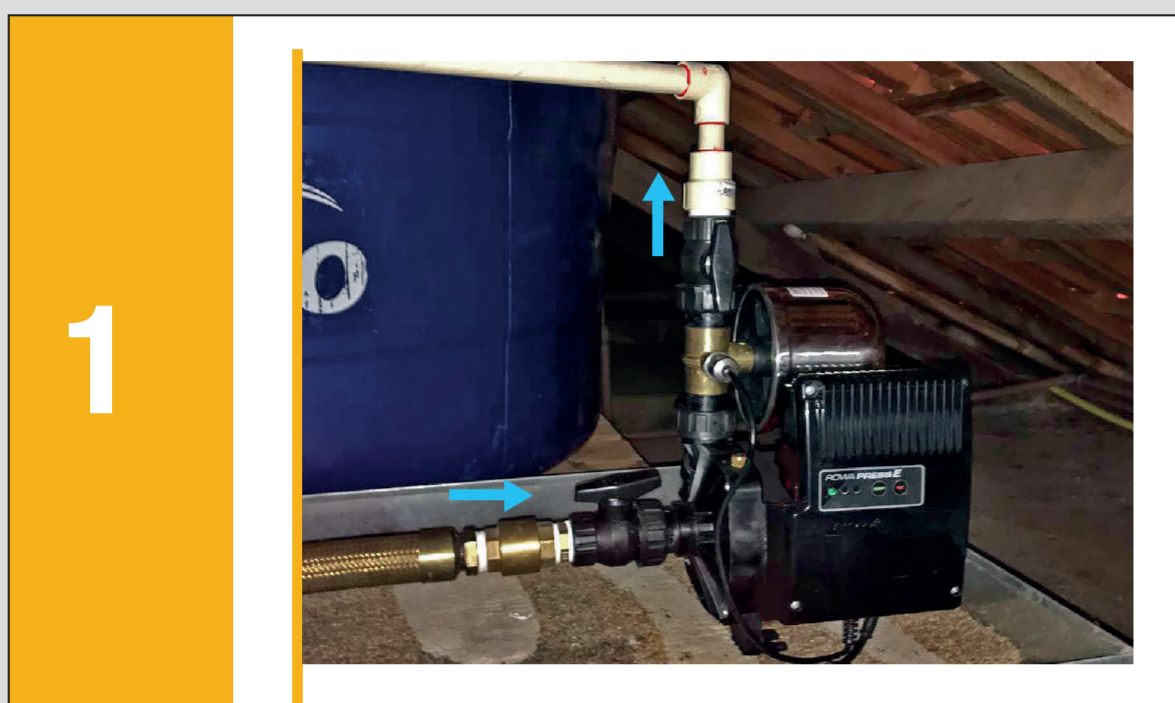
11

PRESS E PRESS VF

- Al cerrar el consumo, quedará encendida la luz verde en forma intermitente, quedando a la espera de algún consumo.
- Si el presurizador no enciende, consulte el manual de instalación PRESS E.
- Al cerrar el consumo, quedará encendido el indicador **RUNNING** en forma intermitente, quedando a la espera de algún consumo.
- Si el presurizador no enciende, consulte el manual de instalación PRESS VF.

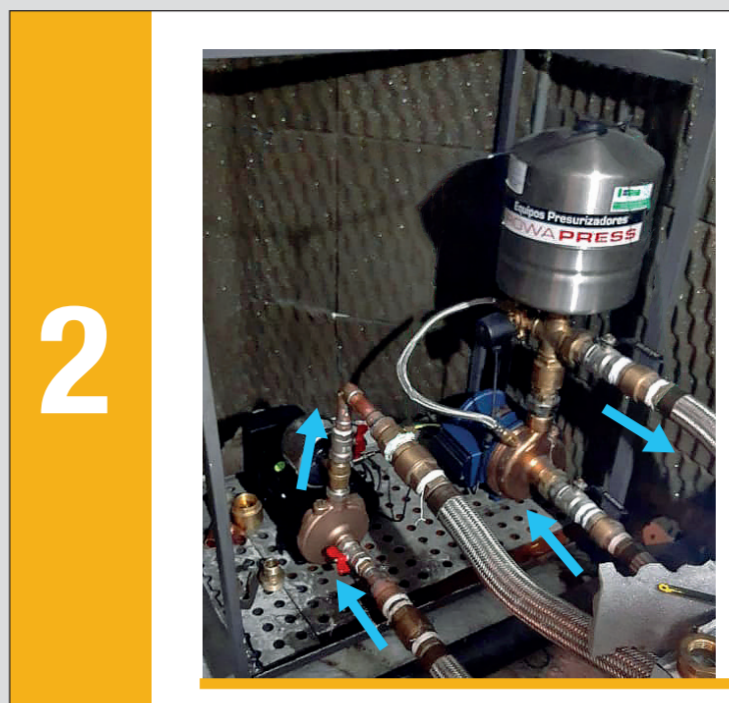
Para información más detallada consulte el Manual de Instalación **ROWA MAX PRESS E - VF**

FOTOS ILUSTRATIVAS DE INSTALACIONES



1

1) Buenas prácticas:
a) Uso de flexible (Facilitador de instalación ROWA)



2

2) Buenas prácticas:
a) Uso de bomba de reserva
b) Uso de flexibles
(Facilitadores de instalación ROWA)



3

3) Buenas prácticas:
a) Uso de flexibles
(Facilitadores de instalación ROWA)



4

INCORRECTO

4) Mejoras:
a) Equipo instalado a la intemperie
b) Instalación sin la válvula original suministrada con el equipo.

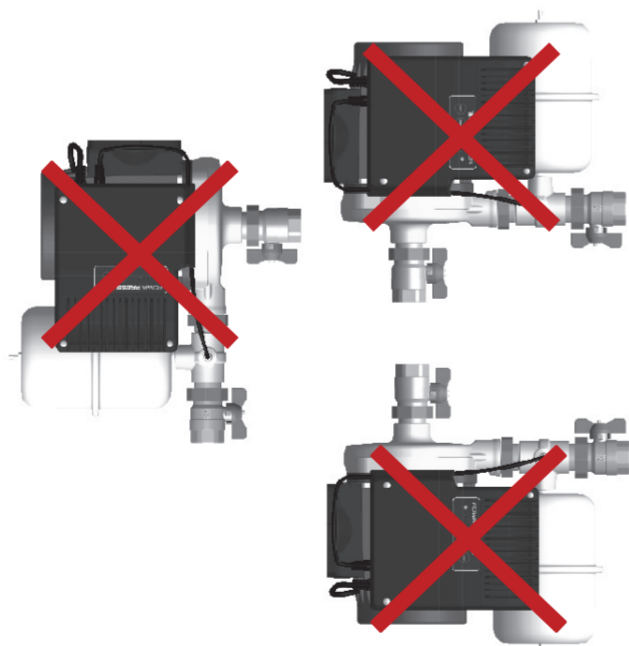
INSTALACIONES INCORRECTAS



INCORRECTO

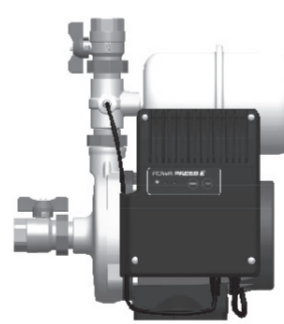
No cumple con las posiciones correctas de instalación. El consiguiente daño es causa de pérdida de garantía. Ver Manual de Instalación ROWA MAX PRESS E.

POSICIONES INCORRECTAS

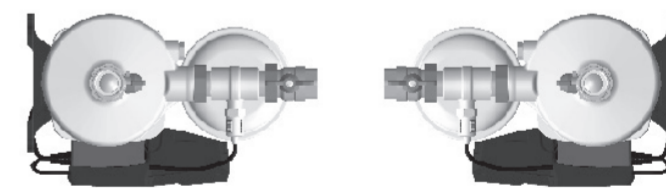


POSICIONES CORRECTAS

RECOMENDADO



CORRECTO



Nota: Para facilitar la instalación recomendamos utilizar los flexibles ROWA. (Facilitador de instalación ROWA)



CONTACTO

Argentina

ROWA S.A. (casa matriz)
Buenos Aires
Tel.: (0054) 11-4717-1405 (rotativas)
Mail: consultas@rowa.com.ar
Web: www.bombasrowa.com.ar

México

ROWAMEX S.A. de C.V.
Ciudad de México
Tel.: (0052) 5560-7048/49 | desde el interior 01-800-1121-140
Mail: azteca@bombasrowa.com.mx
Web: www.bombasrowa.com.mx

Brasil

ROWA do Brasil Com. de Bombas Ltda.
São Paulo- SP
Tel.: (0055) 11-3648-9294 | 0800-000-1650
Mail: atec@bombasrowa.com.br | sac@bombasrowa.com.br
Web: www.bombasrowa.com.br

Uruguay

ABRON K LTDA.
Montevideo
Tel.: (00598) 9969-4840
Whats app: (0054) 911-4945-9471
Mail: soporte.atecex@rowa.com.ar

Paraguay

SKEMA DESIGN S.A.
Asunción
Tel.: (00595) 2121-0198
Mail: skemadesign@gmail.com

Bolivia

FOCUS
Santa Cruz de la Sierra
Tel.: 591-3-3536206
Móvil. 591-76009494
Mail: ventas@focusimport.com
www.focusimport.com

Perú

BLUPOOLS E.I.R.L.
Lima
Tel.: (51-1) 7190900 | (51-1) 998293811
(51-1) 981489925
Mail: serviciotecnico@blupools.com
www.blupools.com

Colombia

BLUPOOLS E.I.R.L.
Bogotá
Tel.: (0057-1) 7498457 | (0057-1) 3138397915
Mail: serviciotecnico@blupools.com
www.blupools.com

Venezuela

OPEN HOUSE GAS
Caracas
Tel.: (0058-212) 285-1982
Mail: openhouseca@gmail.com